



# BÁO CÁO NGÀY

DÒNG TIỀN KỶ VỌNG LAN TỎA MẠNH

Ngày 04.05.2026

A modern glass skyscraper with a grid of windows. The words "The Hallmark" are mounted on the facade in large, bold, yellow 3D letters. The building is set against a backdrop of a city skyline with various skyscrapers and a river in the distance under a blue sky with light clouds.

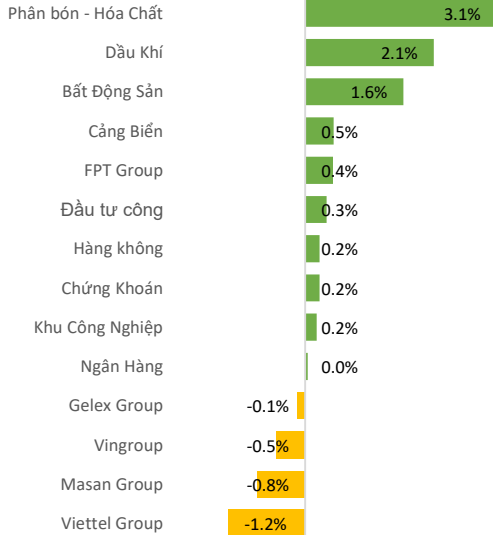
The  
Hallmark

# NHẬN ĐỊNH THỊ TRƯỜNG PHIÊN 29.4



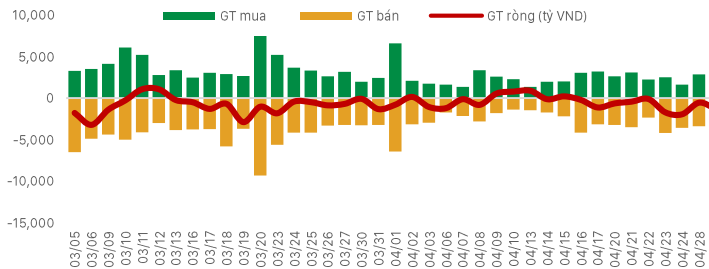
- Thị trường trước khi nghỉ lễ ghi nhận một phiên biến động mạnh khi VN-Index giảm hơn 21 điểm, chủ yếu do áp lực bán dồn vào nhóm cổ phiếu trụ, đặc biệt là VIC và VHM. Đây là hai mã đã tăng nóng trong suốt tháng 4, nên việc điều chỉnh mạnh khi tiếp cận vùng đỉnh lịch sử là diễn biến tương đối dễ hiểu. Thanh khoản đột biến đi kèm mức giảm sâu cho thấy bên bán chiếm ưu thế rõ rệt, trong đó khối ngoại đóng vai trò đáng kể khi bán ròng quy mô lớn. Tuy nhiên, thị trường chung lại mang màu sắc tích cực hơn đó là phần còn lại không bị ảnh hưởng tiêu cực quá mức; nhiều cổ phiếu bluechips chỉ giảm nhẹ và không xuất hiện tượng bán tháo lan rộng.
- Đáng chú ý, dòng tiền bất đẫy đã cải thiện rõ rệt trong phiên chiều, giúp độ rộng thị trường đảo chiều tích cực với số mã tăng vượt số mã giảm. Nhóm midcap trở thành điểm sáng khi thu hút dòng tiền mạnh, đóng góp đáng kể vào thanh khoản chung và giúp thị trường cân bằng lại sau cú sốc từ nhóm trụ. Nhiều cổ phiếu bất động sản và hóa chất ghi nhận mức tăng tốt, phản ánh khẩu vị rủi ro của dòng tiền ngắn hạn vẫn còn hiện hữu. Điều này cho thấy dòng tiền chưa rời bỏ thị trường mà chỉ đang luân chuyển sang các nhóm cổ phiếu có nền tích lũy tốt hơn.

## Biến động ngành



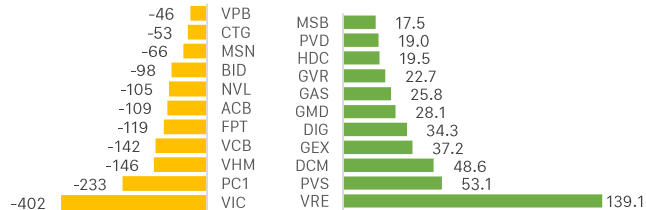
## Khối ngoại mua/bán ròng trên HOSE

Đơn vị: Tỷ VND



## Khối ngoại - Top CP mua bán ròng trong ngày

Đơn vị: Tỷ VND



## CHỨNG KHOÁN THẾ GIỚI

Thị trường	Điểm số	%Δ	YTD
Vnindex	1,854.0	-1.16%	3.9%
Hnxindex	250.7	0.49%	0.8%
Hang Seng	25,777.0	-1.28%	0.6%
Shanghai	4,112.0	0.11%	3.6%
JP225	59,513.0	0.38%	18.2%

## THỊ TRƯỜNG HÀNG HÓA

Chỉ số	Giá (USD)	%Δ	YTD
Vàng	4,612.5	-0.22%	6.78%
Dầu WTI	101.9	-2.98%	77.53%
Dầu Brent	108.2	-2.02%	77.77%
Cao su	215.4	-0.37%	19.73%
Ure	585.0	-14.23%	51.36%
Quặng sắt	796.0	1.08%	0.82%
Thép	3,195.0	1.59%	3.20%

## THỊ TRƯỜNG NGOẠI TỆ

Chỉ số	Giá (USD)	%Δ	YTD
DXY	98.2	0.10%	-0.17%
USD/VND	26,356.0	0.00%	0.21%
USD/JPY	157.0	0.29%	0.17%
USD/CNY	6.8	-0.02%	-2.09%
EUR/USD	1.2	-0.09%	-0.17%

# CHIẾN LƯỢC THỊ TRƯỜNG HÔM NAY

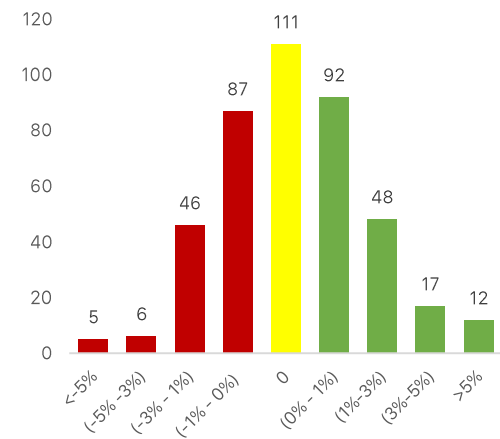


- Về tổng thể, xu hướng hiện tại của VN-Index vẫn chưa bị phá vỡ khi chỉ số duy trì trên các đường trung bình quan trọng như MA20 và MA50. Tuy nhiên, việc chỉ số đang ở vùng cao sau một nhịp tăng kéo dài khiến áp lực chốt lời gia tăng là điều khó tránh khỏi. Đặc biệt, hoạt động bán ròng mạnh của khối ngoại có thể tiếp tục tạo ra nhiễu động tâm lý trong ngắn hạn.
- Xét về kỹ thuật, VN-Index hiện vẫn vận động trong xu hướng tăng trung hạn khi giữ vững trên MA20 (~1.780 điểm) và MA50 (~1.758 điểm). Chỉ báo MACD tiếp tục duy trì trên đường tín hiệu và hướng lên, cho thấy động lực tăng chưa suy yếu đáng kể. RSI ở vùng quanh 63 phản ánh trạng thái tích cực nhưng chưa rơi vào vùng quá mua, do đó vẫn còn dư địa tăng trong ngắn hạn. Tuy vậy, việc chỉ số tiệm cận vùng kháng cự mạnh quanh 1.880–1.900 điểm khiến rung lắc có thể tiếp diễn.
- Dòng tiền trong phiên hôm nay sau kỳ nghỉ lễ dài dư báo sẽ mạnh mẽ trở lại và lan tỏa đến nhiều nhóm ngành hơn. Nhà đầu tư ưu tiên nhóm ngân hàng, bất động sản. Nhóm cổ phiếu quan tâm: VIC, VRE, VHM, MWG, HAG, TCB, MBB, NVL, BID, HDB

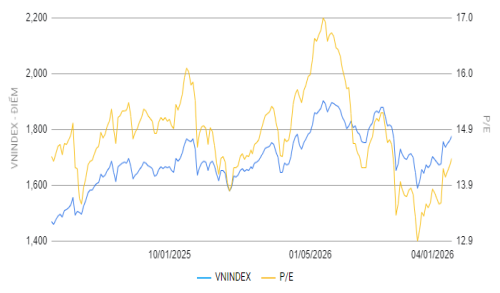
VNINDEX - Daily 4/29/2026 Open 1878.96, Hi 1881.18, Lo 1838.8, Close 1854.1 (-1.2%) Vol 625,560,000 MA(Close,20) = 1,781.56, Mid MA(Close,50) = 1,758.31, Long MA(Close,200) = 1,700.97, BBTop(Close,15,2)



## Độ rộng thị trường



## Biểu đồ PE lịch sử

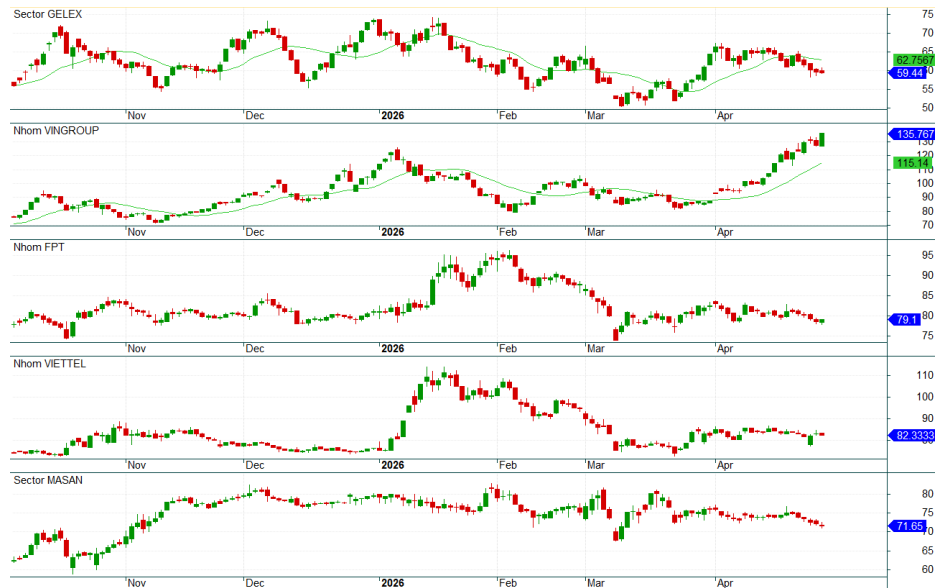


## Cổ phiếu quan tâm

CP	Giá	%	Hỗ trợ	Note
BID	40.10	-0.1	38	Giá đang tích lũy. Mục tiêu trên 45
MBB	26.05	0.2	22	Giá đang đi ngang. Mục tiêu gần 29
TCB	33.85	-2.2	30	Giá đang xu hướng tăng. Mục tiêu gần 40
VHM	146.00	-3.3	130	Giá đang tăng mạnh. Kháng cự gần 170
VIC	214.00	-5.1	180	Giá đang tăng. Kháng cự tiếp theo quanh 250
VPB	26.50	-1.9	24	Giá đang tích lũy. Hỗ trợ quanh 24
VPL	85.70	1.7	80	Giá đang tăng. Mục tiêu gần 90
VRE	32.30	4.9	25	Giá đang tăng dần, mục tiêu gần 35
HAG	16.30	0.6	16	CP đang tích lũy. Mục tiêu 18
MWG	84.00	-1.9	70	Giá đang ở nền thấp. Mục tiêu trở lại giá 90
NVL	20.50	0.0	15	Đang xu hướng tăng. Mục tiêu 20-22
SSI	27.65	0.0	25	Giá đang suy yếu. Hỗ trợ gần 25
GVR	33.70	2.1	30	Giá đang tích lũy. Mục tiêu gần 37

## Các nhóm cổ phiếu trọng tâm

- Nhóm Vingroup: Đang tăng mạnh. VRE, VHM đang tăng tốc mạnh
- Nhóm Gelex: đang đảo chiều rơi dần. Lưu ý các thông tin mới
- Nhóm BDS: Đi ngang, nhóm vingroup và NVL có lực tốt nhất
- Nhóm ngân hàng: đang giữ giá tốt, nổi bật ở BID, TCB, MBB, HDB



# TỔNG HỢP KẾT QUẢ KINH DOANH Q1.2026



Mã	Phân ngành - ICB L2	Sàn	DT Q1.2026	Tăng trưởng	LN Q1.2026	Tăng trưởng	EPS	PE	BV	P/Bv
VPB	Ngân hàng	HOSE			6,198,661,000,000	59.1%	3,314	8.31	21,944	1.26
LPB	Ngân hàng	HOSE			2,279,191,000,000	-10.1%	3,738	12.59	16,561	2.84
VCK	Dịch vụ tài chính	HOSE	2,519,183,762,365	71.6%	1,235,241,204,014	68.1%	1,791	18.99	12,361	2.75
TCX	Dịch vụ tài chính	HOSE	2,783,203,426,368	37.2%	1,147,633,429,492	13.6%	2,668	19.11	19,669	2.59
VND	Dịch vụ tài chính	HOSE	1,807,010,963,787	43.6%	545,335,468,175	42.6%	1,435	11.60	14,089	1.18
TIN	Dịch vụ tài chính	UPCoM			461,547,084,203	508.7%	15,995	10.09	26,984	5.98
VPX	Dịch vụ tài chính	HOSE	2,870,973,236,035	308.0%	435,532,572,227	55.2%	2,263	12.44	18,240	1.54
VAB	Ngân hàng	HOSE			408,483,326,309	39.4%	1,758	5.86	12,948	0.80
VCI	Dịch vụ tài chính	HOSE	1,406,482,341,875	65.3%	340,729,881,088	15.6%	1,314	20.39	15,091	1.78
DHG	Y tế	HOSE	1,198,100,182,788	0.3%	315,677,281,272	18.6%	6,897	14.45	33,981	2.93
BMP	Xây dựng và Vật liệu	HOSE	1,457,310,965,938	5.4%	303,956,059,754	5.9%	15,218	9.92	38,864	3.89
MBS	Dịch vụ tài chính	HNX	1,019,095,940,522	52.4%	291,628,369,325	8.4%	1,814	11.03	8,365	2.39
HCM	Dịch vụ tài chính	HOSE	1,466,403,243,730	46.7%	290,720,447,794	28.2%	1,382	19.76	13,336	2.05
EVF	Dịch vụ tài chính	HOSE			266,631,000,000	10.9%	1,210	11.36	13,336	1.03
SHS	Dịch vụ tài chính	HNX	564,698,316,936	0.6%	231,824,163,916	-11.8%	1,463	11.89	14,159	1.23
NT2	Điện, nước & xăng dầu khí đốt	HOSE	2,171,658,357,992	52.2%	179,978,034,022	386.9%	4,423	5.84	17,505	1.48
SCS	Du lịch và Giải trí	HOSE	271,969,151,117	2.1%	173,291,929,313	2.0%	7,391	7.31	17,527	3.08
VVS	Ô tô và phụ tùng	HOSE	2,750,550,855,401	142.1%	166,484,143,439	538.9%	21,443	6.67	38,033	3.76
FTS	Dịch vụ tài chính	HOSE	378,398,564,136	21.3%	159,915,055,919	4.5%	1,173	23.23	13,072	2.08
VIX	Dịch vụ tài chính	HOSE	1,653,403,555,824	68.8%	138,370,269,055	-62.8%	3,241	5.26	8,812	1.93
DDV	Hóa chất	UPCoM	1,842,160,944,124	59.3%	124,329,713,085	2.1%	4,354	6.34	16,354	1.69
TDM	Điện, nước & xăng dầu khí đốt	HOSE	78,325,536,100	-21.7%	122,270,705,346	-15.0%	1,701	33.75	24,215	2.37
VCF	Thực phẩm và đồ uống	HOSE	661,214,675,841	-1.7%	112,240,297,733	-12.4%	18,886	16.16	46,992	6.49
LHG	Bất động sản	HOSE	176,210,588,509	-24.6%	112,183,216,200	1.9%	5,890	4.82	38,968	0.73
PDN	Hàng & Dịch vụ Công nghiệp	HOSE	375,949,837,759	6.1%	110,506,022,387	11.5%	8,060	13.35	26,714	4.03
NCT	Hàng & Dịch vụ Công nghiệp	HOSE	292,681,443,052	21.3%	105,986,698,323	64.5%	16,375	5.78	31,172	3.04
PPC	Điện, nước & xăng dầu khí đốt	HOSE	1,798,180,657,235	17.1%	95,731,506,416	82.9%	651	15.52	14,229	0.71
HNA	Điện, nước & xăng dầu khí đốt	HOSE	205,430,768,741	17.0%	94,808,100,134	133.9%	2,253	9.76	15,033	1.46
CHP	Điện, nước & xăng dầu khí đốt	HOSE	198,502,925,399	-15.2%	90,832,409,330	-24.2%	2,723	10.36	12,948	2.18
BSI	Dịch vụ tài chính	HOSE	697,140,773,775	106.8%	88,819,056,890	9.5%	2,043	17.69	22,891	1.58
IMP	Y tế	HOSE	546,206,333,856	-8.1%	82,018,589,482	10.1%	2,316	23.79	15,444	3.57
MCM	Thực phẩm và đồ uống	HOSE	741,550,010,628	25.4%	80,118,557,404	67.7%	2,255	12.33	21,377	1.30
PVP	Hàng & Dịch vụ Công nghiệp	HOSE	644,818,041,796	53.1%	75,543,199,612	87.1%	2,253	7.41	19,352	0.86
CTS	Dịch vụ tài chính	HOSE	351,925,777,950	-24.3%	65,843,764,656	-37.9%	2,526	10.65	13,666	1.97
PGD	Điện, nước & xăng dầu khí đốt	HOSE	2,489,854,214,850	-2.7%	64,965,664,817	482674.0%	2,357	10.91	15,500	1.66
TNG	Hàng cá nhân & Gia dụng	HNX	1,951,958,485,537	29.2%	60,281,017,096	39.2%	3,269	6.76	15,523	1.42

Các thông tin, số liệu thống kê và khuyến nghị trong bản báo cáo này, bao gồm cả các nhận định cá nhân, được dựa trên các nguồn thông tin công bố đại chúng theo quy định của pháp luật, hoặc các nguồn thông tin mà chúng tôi cho rằng đáng tin cậy tính đến thời điểm phát hành báo cáo. Phòng Phân Tích Ngành và cổ phiếu chỉ sử dụng mà không thực hiện xác minh lại các thông tin này, do đó Phòng Phân Tích Ngành và cổ phiếu không đảm bảo về tính chính xác và đầy đủ của các thông tin này.

Các nhận định, khuyến nghị, so sánh trong bản báo cáo này được đưa ra dựa trên cơ sở phân tích chi tiết và cẩn trọng, theo đánh giá chủ quan của người lập là hợp lý tại thời điểm thực hiện báo cáo. Do đó các phân tích này có thể thay đổi trong tương lai theo tình hình biến động thực tế mà chúng tôi không có trách nhiệm tự động cập nhật liên tục, trừ trường hợp được yêu cầu chính thức từ Ban lãnh đạo Công ty hoặc ràng buộc trong các điều khoản điều kiện của hợp đồng kinh tế đã được công ty ký kết với các đối tác liên quan.

Báo cáo phân tích, định giá này nhằm mục đích tham khảo. Báo cáo phân tích này và các tài liệu đi kèm được lập bởi Phòng Phân Tích Ngành và cổ phiếu – CTCP Chứng Khoán OCBS, tất cả các quyền sở hữu trí tuệ liên quan đến báo cáo này đều thuộc sở hữu của CTCP Chứng khoán OCBS. Công ty nghiêm cấm mọi việc sử dụng, in ấn, sao chép, tái xuất bản toàn bộ hoặc từng phần bản Báo cáo này vì bất cứ mục đích gì mà không có sự chấp thuận của Công ty.

## THÔNG TIN LIÊN HỆ

### Công ty Cổ phần Chứng khoán OCBS

Tầng 26, Tòa nhà The Hallmark, Số 15 đường Trần Bạch Đằng, Phường An Khánh, Thành phố Hồ Chí Minh, Việt Nam

Điện thoại: (024) 7770 1212

Website: <https://ocbs.com.vn/>

### Phòng phân tích

Email: [research@ocbs.com.vn](mailto:research@ocbs.com.vn)