



BÁO CÁO NGÀY

DAO ĐỘNG TẠI VÙNG ĐÌNH

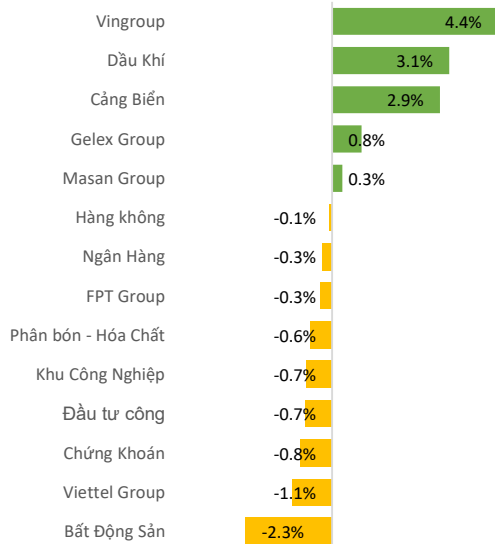
Ngày 06.05.2026

The image shows a modern glass skyscraper with a grid-like facade. The words "The Hallmark" are mounted on the upper part of the building in large, bold, yellow 3D letters. The background features a city skyline with various skyscrapers, including the distinctive, pointed Bitexco Financial Tower, and a body of water in the foreground. The sky is a clear, light blue with some wispy clouds.

The
Hallmark

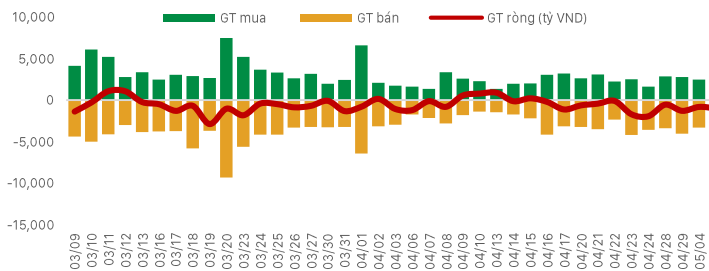
- Thị trường duy trì đà tăng điểm tích cực, song độ lan tỏa vẫn hạn chế khi sắc đỏ còn chiếm ưu thế trên diện rộng. Nhóm VN30 ghi nhận cải thiện rõ rệt trong phiên chiều với thanh khoản tăng hơn 8%, cho thấy dòng tiền có xu hướng quay lại các cổ phiếu vốn hóa lớn. Dù vậy, sự suy yếu nhẹ của một số trụ cột như VIC, VCB khiến chỉ số không bớt phá mạnh hơn. Điểm đáng chú ý là nhiều cổ phiếu đã phục hồi tốt từ vùng giá thấp, tiêu biểu như VPB và PLX khi dòng tiền vào mạnh giúp đảo chiều ấn tượng.
- Thống kê cho thấy số lượng cổ phiếu cải thiện giá trong rổ VN30 tăng đáng kể so với phiên sáng, phản ánh lực cầu bắt đáy có chọn lọc. Tuy nhiên, trên toàn thị trường, số mã giảm vẫn áp đảo, cho thấy tâm lý thận trọng vẫn hiện hữu. Dòng tiền chủ yếu tập trung vào một số cổ phiếu riêng lẻ có câu chuyện hỗ trợ, trong khi phần lớn cổ phiếu chỉ thu hẹp đà giảm thay vì đảo chiều rõ rệt. Khối ngoại cũng có tín hiệu tích cực hơn khi giảm bán ròng, thậm chí quay lại mua mạnh ở một số mã như POW, PVT, VHM. Điều này góp phần hỗ trợ tâm lý thị trường.

Biến động ngành



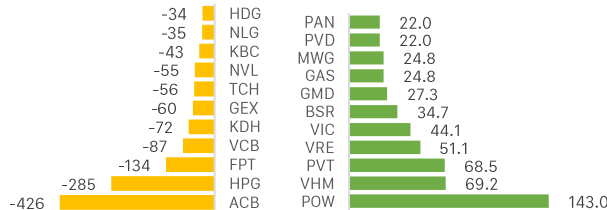
Khối ngoại mua/bán ròng trên HOSE

Đơn vị: Tỷ VND



Khối ngoại - Top CP mua bán ròng trong ngày

Đơn vị: Tỷ VND



CHỨNG KHOÁN THẾ GIỚI

Thị trường	Điểm số	%Δ	YTD
Vnindex	1,873.0	1.04%	5.0%
Hnxindex	247.4	-1.05%	-0.5%
Hang Seng	25,899.0	-0.76%	1.1%
Shanghai	4,112.0	0.11%	3.6%
JP225	59,513.0	0.38%	18.2%

THỊ TRƯỜNG HÀNG HÓA

Chỉ số	Giá (USD)	%Δ	YTD
Vàng	4,554.7	0.70%	5.52%
Dầu WTI	103.8	-2.43%	80.57%
Dầu Brent	112.7	-1.54%	84.80%
Cao su	217.2	0.42%	20.73%
Ure	585.0	0.00%	51.36%
Quặng sắt	796.0	1.08%	0.82%
Thép	3,195.0	1.59%	3.20%

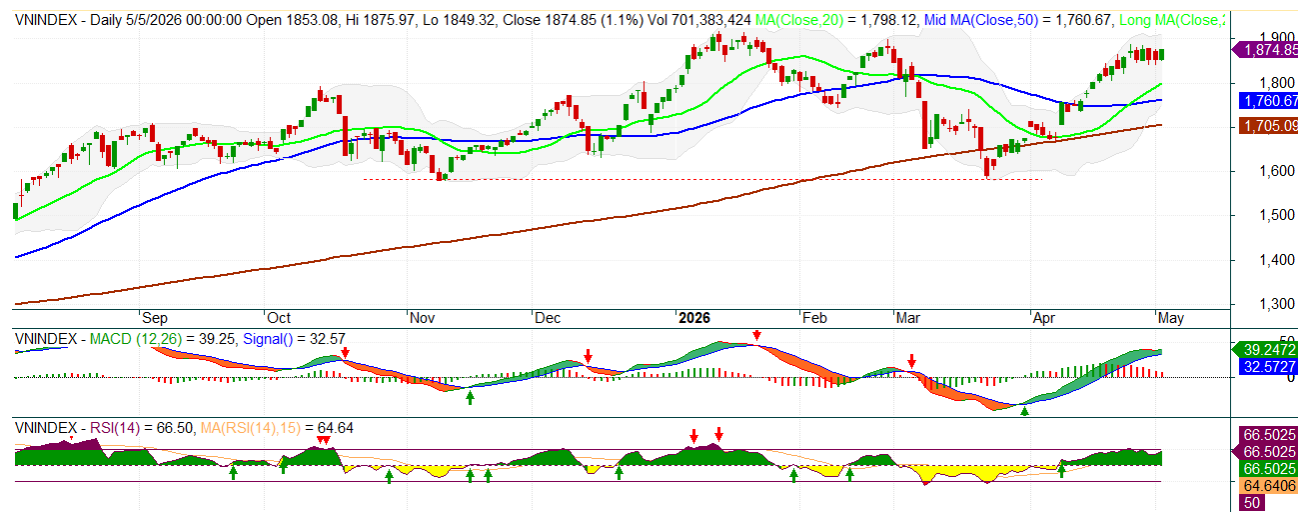
THỊ TRƯỜNG NGOẠI TỆ

Chỉ số	Giá (USD)	%Δ	YTD
DXY	98.5	0.10%	0.20%
USD/VND	26,338.5	-0.07%	0.15%
USD/JPY	157.4	0.12%	0.58%
USD/CNY	6.8	0.02%	-2.07%
EUR/USD	1.2	-0.02%	-0.47%

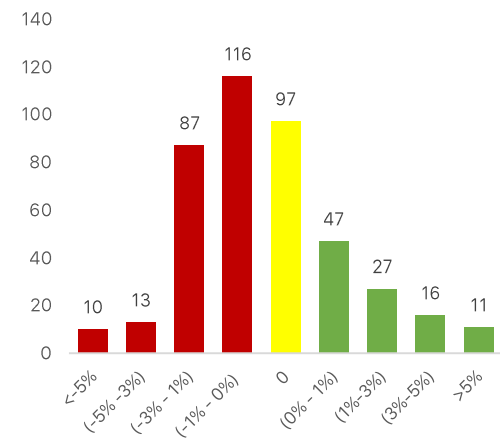
CHIẾN LƯỢC THỊ TRƯỜNG HÔM NAY



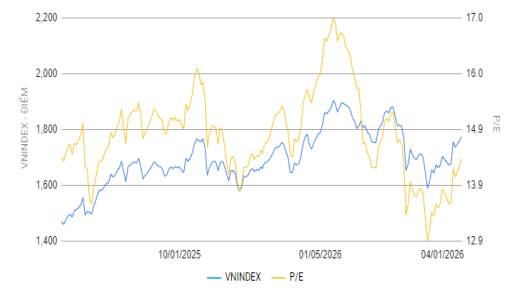
- Xét trên đồ thị ngày, VN-Index tiếp tục duy trì xu hướng tăng ngắn hạn khi vận động phía trên các đường trung bình quan trọng như MA20 và MA50. Tuy nhiên khoảng cách giữa chỉ số và MA20 đang thu hẹp, cho thấy trạng thái thị trường đang đi ngang và tiềm ẩn khả năng rung lắc điều chỉnh.
- Chỉ báo MACD vẫn nằm trên đường tín hiệu và duy trì xu hướng đi lên, phản ánh động lực tăng chưa bị phá vỡ. Tuy nhiên, độ dốc đang có dấu hiệu chững lại và xung lực tăng suy yếu dần. Trong khi đó, RSI ở mức quanh 66-67, tiến sát vùng quá mua, cho thấy áp lực chốt lời có thể gia tăng trong các phiên tới.
- Nhìn chung, thị trường đang trong trạng thái hồi phục kỹ thuật với lực cầu cải thiện nhưng chưa đủ mạnh để tạo sự lan tỏa rộng. Nhà đầu tư nên duy trì sự thận trọng, ưu tiên quản trị rủi ro và tập trung vào các cổ phiếu có nền tảng tốt, thu hút dòng tiền. Thị trường sau mùa báo cáo Q1 có thể trầm lắng một vài phiên và sự phân hóa càng mạnh hơn. Nhà đầu tư ưu tiên tích lũy cổ phiếu ở các nhịp điều chỉnh. Nhóm cổ phiếu quan tâm: VIC, VRE, VHM, MWG, HAG, TCB, MBB, GVR, BSR, OIL, BID



Độ rộng thị trường



Biểu đồ PE lịch sử

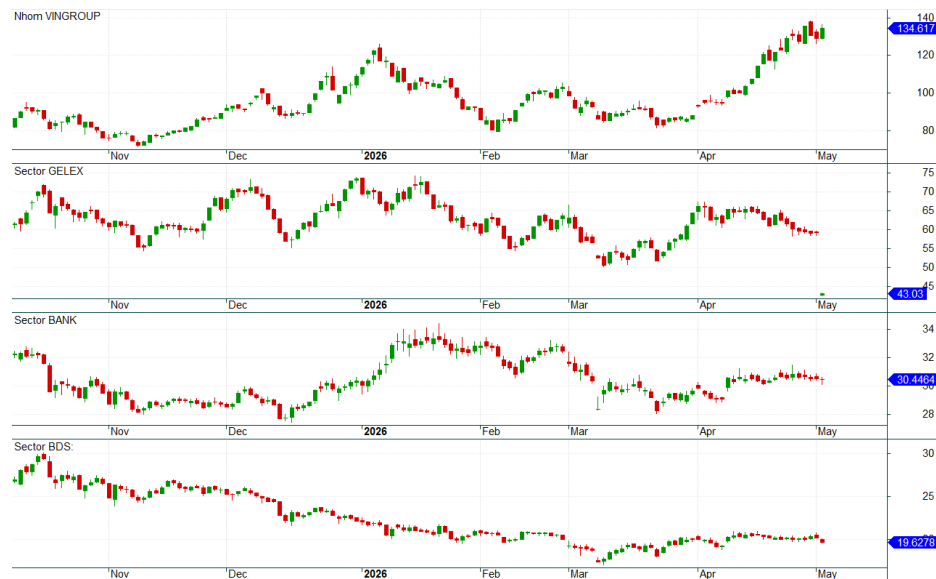


Cổ phiếu quan tâm

CP	Giá	%	Hỗ trợ	Note
BID	40.55	-0.7	38	Giá đang tích lũy. Mục tiêu trên 45
MBB	25.95	-0.6	22	Giá đang đi ngang. Mục tiêu gần 29
TCB	33.30	-0.7	30	Giá đang xu hướng tăng. Mục tiêu gần 40
VHM	151.20	6.5	130	Giá đang rung lắc. Kháng cự gần 170
VIC	219.50	3.5	180	Giá đang rung lắc. Kháng cự tiếp theo quanh 250
VPB	28.00	3.9	24	Giá đang tích lũy. Hỗ trợ quanh 24
VPL	88.00	3.3	80	Giá đang tăng. Mục tiêu gần 90
VRE	35.20	4.5	25	Giá đang tăng dần, mục tiêu gần 35-37
HAG	16.20	-0.9	16	CP đang tích lũy. Mục tiêu 18
MWG	84.80	-0.1	70	Giá đang ở nền thấp. Mục tiêu trở lại giá 90
NVL	17.80	-6.8	15	Đang điều chỉnh mạnh. Chờ mua sau
SSI	27.30	-1.4	25	Giá đang suy yếu. Hỗ trợ gần 25
GVR	35.20	-2.4	30	Giá đang tăng mạnh. Mục tiêu gần 37-39

Các nhóm cổ phiếu trọng tâm

- Nhóm Vingroup: Đang tăng. VRE vẫn tăng khá nhưng lưu ý kháng cự mạnh gần 40
- Nhóm Gelex: đang chậm lại đà giảm. Lưu ý tin tức cập nhật
- Nhóm BDS: Đi ngang, NVL đang bị bán mạnh ảnh hưởng nhóm BDS
- Nhóm ngân hàng: đang giữ giá tốt, nổi bật ở BID, TCB, MBB, HDB



TỔNG HỢP KẾT QUẢ KINH DOANH Q1.2026



Mã	Phân ngành - ICB L2	Sàn	DT Q1.2026	Tăng trưởng	LN Q1.2026	Tăng trưởng	EPS	PE	BV	P/Bv
VPB	Ngân hàng	HOSE			6,198,661,000,000	59.1%	3,314	8.31	21,944	1.26
LPB	Ngân hàng	HOSE			2,279,191,000,000	-10.1%	3,738	12.59	16,561	2.84
VCK	Dịch vụ tài chính	HOSE	2,519,183,762,365	71.6%	1,235,241,204,014	68.1%	1,791	18.99	12,361	2.75
TCX	Dịch vụ tài chính	HOSE	2,783,203,426,368	37.2%	1,147,633,429,492	13.6%	2,668	19.11	19,669	2.59
VND	Dịch vụ tài chính	HOSE	1,807,010,963,787	43.6%	545,335,468,175	42.6%	1,435	11.60	14,089	1.18
TIN	Dịch vụ tài chính	UPCoM			461,547,084,203	508.7%	15,995	10.09	26,984	5.98
VPX	Dịch vụ tài chính	HOSE	2,870,973,236,035	308.0%	435,532,572,227	55.2%	2,263	12.44	18,240	1.54
VAB	Ngân hàng	HOSE			408,483,326,309	39.4%	1,758	5.86	12,948	0.80
VCI	Dịch vụ tài chính	HOSE	1,406,482,341,875	65.3%	340,729,881,088	15.6%	1,314	20.39	15,091	1.78
DHG	Y tế	HOSE	1,198,100,182,788	0.3%	315,677,281,272	18.6%	6,897	14.45	33,981	2.93
BMP	Xây dựng và Vật liệu	HOSE	1,457,310,965,938	5.4%	303,956,059,754	5.9%	15,218	9.92	38,864	3.89
MBS	Dịch vụ tài chính	HNX	1,019,095,940,522	52.4%	291,628,369,325	8.4%	1,814	11.03	8,365	2.39
HCM	Dịch vụ tài chính	HOSE	1,466,403,243,730	46.7%	290,720,447,794	28.2%	1,382	19.76	13,336	2.05
EVF	Dịch vụ tài chính	HOSE			266,631,000,000	10.9%	1,210	11.36	13,336	1.03
SHS	Dịch vụ tài chính	HNX	564,698,316,936	0.6%	231,824,163,916	-11.8%	1,463	11.89	14,159	1.23
NT2	Điện, nước & xăng dầu khí đốt	HOSE	2,171,658,357,992	52.2%	179,978,034,022	386.9%	4,423	5.84	17,505	1.48
SCS	Du lịch và Giải trí	HOSE	271,969,151,117	2.1%	173,291,929,313	2.0%	7,391	7.31	17,527	3.08
VVS	Ô tô và phụ tùng	HOSE	2,750,550,855,401	142.1%	166,484,143,439	538.9%	21,443	6.67	38,033	3.76
FTS	Dịch vụ tài chính	HOSE	378,398,564,136	21.3%	159,915,055,919	4.5%	1,173	23.23	13,072	2.08
VIX	Dịch vụ tài chính	HOSE	1,653,403,555,824	68.8%	138,370,269,055	-62.8%	3,241	5.26	8,812	1.93
DDV	Hóa chất	UPCoM	1,842,160,944,124	59.3%	124,329,713,085	2.1%	4,354	6.34	16,354	1.69
TDM	Điện, nước & xăng dầu khí đốt	HOSE	78,325,536,100	-21.7%	122,270,705,346	-15.0%	1,701	33.75	24,215	2.37
VCF	Thực phẩm và đồ uống	HOSE	661,214,675,841	-1.7%	112,240,297,733	-12.4%	18,886	16.16	46,992	6.49
LHG	Bất động sản	HOSE	176,210,588,509	-24.6%	112,183,216,200	1.9%	5,890	4.82	38,968	0.73
PDN	Hàng & Dịch vụ Công nghiệp	HOSE	375,949,837,759	6.1%	110,506,022,387	11.5%	8,060	13.35	26,714	4.03
NCT	Hàng & Dịch vụ Công nghiệp	HOSE	292,681,443,052	21.3%	105,986,698,323	64.5%	16,375	5.78	31,172	3.04
PPC	Điện, nước & xăng dầu khí đốt	HOSE	1,798,180,657,235	17.1%	95,731,506,416	82.9%	651	15.52	14,229	0.71
HNA	Điện, nước & xăng dầu khí đốt	HOSE	205,430,768,741	17.0%	94,808,100,134	133.9%	2,253	9.76	15,033	1.46
CHP	Điện, nước & xăng dầu khí đốt	HOSE	198,502,925,399	-15.2%	90,832,409,330	-24.2%	2,723	10.36	12,948	2.18
BSI	Dịch vụ tài chính	HOSE	697,140,773,775	106.8%	88,819,056,890	9.5%	2,043	17.69	22,891	1.58
IMP	Y tế	HOSE	546,206,333,856	-8.1%	82,018,589,482	10.1%	2,316	23.79	15,444	3.57
MCM	Thực phẩm và đồ uống	HOSE	741,550,010,628	25.4%	80,118,557,404	67.7%	2,255	12.33	21,377	1.30
PVP	Hàng & Dịch vụ Công nghiệp	HOSE	644,818,041,796	53.1%	75,543,199,612	87.1%	2,253	7.41	19,352	0.86
CTS	Dịch vụ tài chính	HOSE	351,925,777,950	-24.3%	65,843,764,656	-37.9%	2,526	10.65	13,666	1.97
PGD	Điện, nước & xăng dầu khí đốt	HOSE	2,489,854,214,850	-2.7%	64,965,664,817	482674.0%	2,357	10.91	15,500	1.66
TNG	Hàng cá nhân & Gia dụng	HNX	1,951,958,485,537	29.2%	60,281,017,096	39.2%	3,269	6.76	15,523	1.42

Các thông tin, số liệu thống kê và khuyến nghị trong bản báo cáo này, bao gồm cả các nhận định cá nhân, được dựa trên các nguồn thông tin công bố đại chúng theo quy định của pháp luật, hoặc các nguồn thông tin mà chúng tôi cho rằng đáng tin cậy tính đến thời điểm phát hành báo cáo. Phòng Phân Tích Ngành và cổ phiếu chỉ sử dụng mà không thực hiện xác minh lại các thông tin này, do đó Phòng Phân Tích Ngành và cổ phiếu không đảm bảo về tính chính xác và đầy đủ của các thông tin này.

Các nhận định, khuyến nghị, so sánh trong bản báo cáo này được đưa ra dựa trên cơ sở phân tích chi tiết và cẩn trọng, theo đánh giá chủ quan của người lập là hợp lý tại thời điểm thực hiện báo cáo. Do đó các phân tích này có thể thay đổi trong tương lai theo tình hình biến động thực tế mà chúng tôi không có trách nhiệm tự động cập nhật liên tục, trừ trường hợp được yêu cầu chính thức từ Ban lãnh đạo Công ty hoặc ràng buộc trong các điều khoản điều kiện của hợp đồng kinh tế đã được công ty ký kết với các đối tác liên quan.

Báo cáo phân tích, định giá này nhằm mục đích tham khảo. Báo cáo phân tích này và các tài liệu đi kèm được lập bởi Phòng Phân Tích Ngành và cổ phiếu – CTCP Chứng Khoán OCBS, tất cả các quyền sở hữu trí tuệ liên quan đến báo cáo này đều thuộc sở hữu của CTCP Chứng khoán OCBS. Công ty nghiêm cấm mọi việc sử dụng, in ấn, sao chép, tái xuất bản toàn bộ hoặc từng phần bản Báo cáo này vì bất cứ mục đích gì mà không có sự chấp thuận của Công ty.

THÔNG TIN LIÊN HỆ

Công ty Cổ phần Chứng khoán OCBS

Tầng 26, Tòa nhà The Hallmark, Số 15 đường Trần Bạch Đằng, Phường An Khánh, Thành phố Hồ Chí Minh, Việt Nam

Điện thoại: (024) 7770 1212

Website: <https://ocbs.com.vn/>

Phòng phân tích

Email: research@ocbs.com.vn