



BÁO CÁO NGÀY

VNINDEX LÊN ĐỈNH CAO MỚI

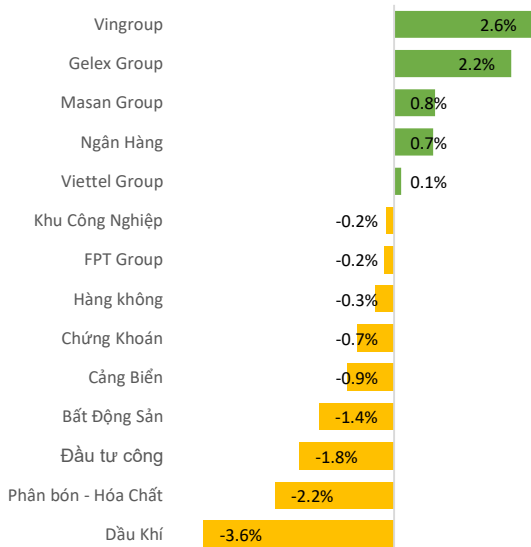
Ngày 08.05.2026

A modern glass skyscraper with a grid-like facade. The words "The Hallmark" are mounted on the upper part of the building in large, bold, yellow 3D letters. The building is set against a backdrop of a city skyline and a river under a blue sky with light clouds.

The
Hallmark

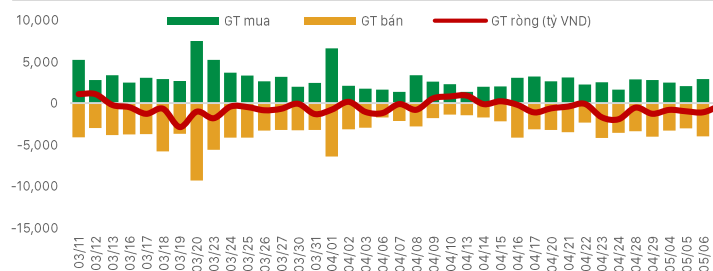
- Thị trường tiếp tục duy trì đà tăng mạnh khi VN-Index vượt mốc tâm lý 1.900 điểm, tuy nhiên diễn biến thực tế cho thấy sự phân hóa ngày càng rõ nét. Dù chỉ số đóng cửa tăng gần 18 điểm, độ rộng thị trường lại suy yếu đáng kể khi số mã giảm giá áp đảo về cuối phiên. Điều này phản ánh lực kéo chủ yếu đến từ nhóm vốn hóa lớn thay vì sự đồng thuận của toàn thị trường.
- Tâm điểm phiên giao dịch nằm ở nhóm cổ phiếu hạ Vingroup, đặc biệt là VHM khi cổ phiếu tăng kịch trần với thanh khoản bùng nổ và thiết lập đỉnh lịch sử mới. Dòng tiền mua chủ động xuất hiện mạnh trong phiên chiều giúp VHM trở thành động lực lớn nhất nâng đỡ VN-Index. Trong khi đó, VIC cũng tăng mạnh đầu phiên chiều nhưng chịu áp lực chốt lời đáng kể khiến biên độ tăng thu hẹp về cuối ngày. Bên cạnh đó, nhóm ngân hàng ghi nhận sự nổi bật của STB với trạng thái tăng trần duy trì đến hết phiên, còn HDB cũng có thời điểm bứt phá hơn 4%. Nhóm ngành tạo sóng mạnh đáng chú ý sau VIN là Gelex với GEX, GEE tiếp tục dư mua trần phiên thứ hai liên tiếp. Đây là đợt tăng mạnh nhất của nhóm Gelex sau chuỗi điều chỉnh kể từ tháng 10 năm ngoái.

Biến động ngành



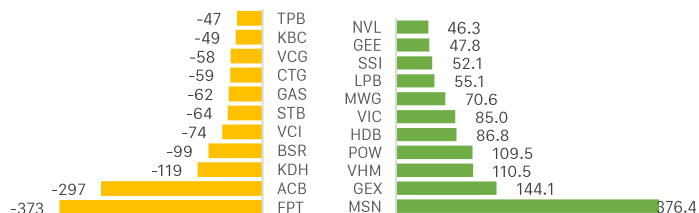
Khối ngoại mua/bán ròng trên HOSE

Đơn vị: Tỷ VND



Khối ngoại - Top CP mua bán ròng trong ngày

Đơn vị: Tỷ VND



CHỨNG KHOÁN THẾ GIỚI

Thị trường	Điểm số	%Δ	YTD
Vnindex	1,913.0	1.13%	7.2%
Hnxindex	247.8	-0.28%	-0.4%
Hang Seng	26,626.0	1.57%	3.9%
Shanghai	4,180.0	0.48%	5.3%
JP225	62,986.0	5.84%	25.2%

THỊ TRƯỜNG HÀNG HÓA

Chỉ số	Giá (USD)	%Δ	YTD
Vàng	4,729.0	0.80%	9.56%
Dầu WTI	92.9	-2.31%	62.28%
Dầu Brent	99.0	-2.22%	63.34%
Cao su	219.6	0.83%	22.07%
Ure	616.3	6.71%	59.44%
Quặng sắt	818.5	0.31%	3.67%
Thép	3,246.0	0.22%	4.85%

THỊ TRƯỜNG NGOẠI TỆ

Chỉ số	Giá (USD)	%Δ	YTD
DXY	97.9	-0.15%	-0.45%
USD/VND	26,309.5	-0.06%	0.04%
USD/JPY	156.3	-0.05%	-0.28%
USD/CNY	6.8	-0.22%	-2.54%
EUR/USD	1.2	0.19%	0.26%

CHIẾN LƯỢC THỊ TRƯỜNG HÔM NAY

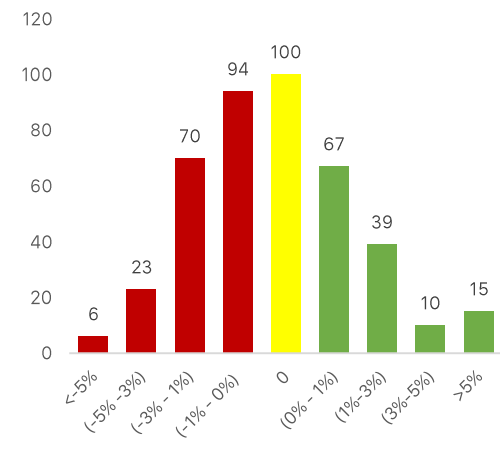


- Nhìn về tổng thể thị trường phần lớn cổ phiếu lại không duy trì được trạng thái tích cực. Áp lực bán gia tăng mạnh trong phiên chiều khiến nhiều mã midcap và nhóm đầu cơ giảm sâu như bất động sản, dầu khí, xây dựng và hóa chất. Thanh khoản tăng nhưng giá cổ phiếu suy yếu cho thấy bên bán đang chủ động thoát hàng khi Vnindex vượt 1900, đặc biệt tại các mã đã tăng nóng trong thời gian qua. Đây là tín hiệu cho thấy dòng tiền hiện chưa lan tỏa rộng mà chủ yếu tập trung vào một số cổ phiếu dẫn dắt riêng lẻ.
- Về mặt kỹ thuật, VN-Index lại có kịch bản lạc quan hơn khi duy trì xu hướng tăng ngắn hạn khá tích cực khi tiếp tục vận động phía trên các đường MA20 và MA50. Chỉ số đóng cửa quanh vùng cao nhất phiên, đồng thời MACD tiếp tục mở rộng theo hướng đi lên, cho thấy động lượng tăng vẫn còn duy trì. Tuy nhiên, chỉ báo RSI đã tiến sát vùng quá mua cho thấy rủi ro rung lắc ngắn hạn có thể xuất hiện khi chỉ số được thúc đẩy khá nhanh trong nhiều phiên liên tiếp.
- Nếu nhóm trụ tiếp tục duy trì sức mạnh, chỉ số vẫn còn cơ hội mở rộng nhịp tăng. Nhà đầu tư vẫn ưu tiên giao dịch nhóm cổ phiếu có sự dẫn dắt đồng tiền. Có thể lưu ý vùng kháng cự gần tâm lý quanh 1920-1930 có thể xuất hiện nhiều rung lắc hơn.

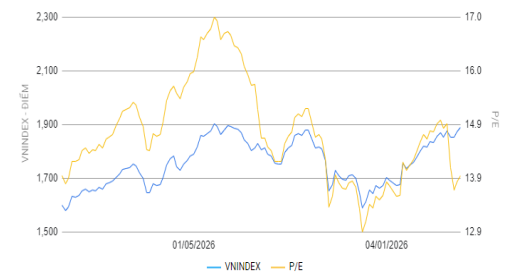
VNINDEX - Daily 5/7/2026 00:00:00 Open 1897.44, Hi 1924.95, Lo 1896.45, Close 1918.32 (1.4%) Vol 491,040,736 MA(Close,20) = 1,820.65, Mid MA(Close,50) = 1,763.17, Long MA(Close,200) =



Độ rộng thị trường



Biểu đồ PE lịch sử



Cổ phiếu quan tâm theo tính hiệu TA và dòng tiền

CP	Giá	%	Hỗ trợ	Note
BID	40.85	-0.1	38	Giá đang tích lũy. Mục tiêu trên 45
MBB	26.10	0.2	22	Giá đang đi ngang. Mục tiêu gần 29
TCB	33.70	-0.6	30	Giá đang xu hướng tăng. Mục tiêu gần 35
VHM	161.50	7.0	110	Giá đang tăng mạnh.
VIC	224.00	2.1	140	Giá đang tăng. Kháng cự tiếp theo quanh 250
GEX	31.40	7.0	27	Giá vượt nền tích lũy 27. Mục tiêu nâng lên 35
VPL	91.50	1.7	80	Giá đang tăng. Mục tiêu gần 90-95
VRE	36.50	-0.3	25	Giá đang tăng dần, mục tiêu nâng lên 37-39
HAG	16.40	1.2	16	CP đang tích lũy. Mục tiêu 18
MWG	86.00	0.0	70	Giá đang ở nền thấp. Mục tiêu trở lại giá 90
HDB	27.50	3.4	25	Giá đang tích lũy. Kháng cự gần 28
SSI	28.35	-0.5	25	Giá đang hồi phục khá. Lưu ý kháng cự quanh 30-32
GVR	35.85	0.1	30	Giá đang hồi phục. Mục tiêu gần 37

Các nhóm cổ phiếu trọng tâm

- Nhóm Vingroup: Đang tăng mạnh trở lại. Lưu ý các ngưỡng kháng cự gần.
- Nhóm Gelex: đang hồi phục mạnh. Chờ tín hiệu ổn định
- Nhóm BDS: Đi ngang, DIG, DXG đang tích lũy tăng dần
- Nhóm ngân hàng: đang giữ giá tốt, nổi bật ở BID, TCB, MBB, HDB



TỔNG HỢP KẾT QUẢ KINH DOANH Q1.2026



Mã	Phân ngành - ICB L2	Sàn	DT Q1.2026	Tăng trưởng	LN Q1.2026	Tăng trưởng	EPS	PE	BV	P/Bv
VPB	Ngân hàng	HOSE			6,198,661,000,000	59.1%	3,314	8.31	21,944	1.26
LPB	Ngân hàng	HOSE			2,279,191,000,000	-10.1%	3,738	12.59	16,561	2.84
VCK	Dịch vụ tài chính	HOSE	2,519,183,762,365	71.6%	1,235,241,204,014	68.1%	1,791	18.99	12,361	2.75
TCX	Dịch vụ tài chính	HOSE	2,783,203,426,368	37.2%	1,147,633,429,492	13.6%	2,668	19.11	19,669	2.59
VND	Dịch vụ tài chính	HOSE	1,807,010,963,787	43.6%	545,335,468,175	42.6%	1,435	11.60	14,089	1.18
TIN	Dịch vụ tài chính	UPCoM			461,547,084,203	508.7%	15,995	10.09	26,984	5.98
VPX	Dịch vụ tài chính	HOSE	2,870,973,236,035	308.0%	435,532,572,227	55.2%	2,263	12.44	18,240	1.54
VAB	Ngân hàng	HOSE			408,483,326,309	39.4%	1,758	5.86	12,948	0.80
VCI	Dịch vụ tài chính	HOSE	1,406,482,341,875	65.3%	340,729,881,088	15.6%	1,314	20.39	15,091	1.78
DHG	Y tế	HOSE	1,198,100,182,788	0.3%	315,677,281,272	18.6%	6,897	14.45	33,981	2.93
BMP	Xây dựng và Vật liệu	HOSE	1,457,310,965,938	5.4%	303,956,059,754	5.9%	15,218	9.92	38,864	3.89
MBS	Dịch vụ tài chính	HNX	1,019,095,940,522	52.4%	291,628,369,325	8.4%	1,814	11.03	8,365	2.39
HCM	Dịch vụ tài chính	HOSE	1,466,403,243,730	46.7%	290,720,447,794	28.2%	1,382	19.76	13,336	2.05
EVF	Dịch vụ tài chính	HOSE			266,631,000,000	10.9%	1,210	11.36	13,336	1.03
SHS	Dịch vụ tài chính	HNX	564,698,316,936	0.6%	231,824,163,916	-11.8%	1,463	11.89	14,159	1.23
NT2	Điện, nước & xăng dầu khí đốt	HOSE	2,171,658,357,992	52.2%	179,978,034,022	386.9%	4,423	5.84	17,505	1.48
SCS	Du lịch và Giải trí	HOSE	271,969,151,117	2.1%	173,291,929,313	2.0%	7,391	7.31	17,527	3.08
VVS	Ô tô và phụ tùng	HOSE	2,750,550,855,401	142.1%	166,484,143,439	538.9%	21,443	6.67	38,033	3.76
FTS	Dịch vụ tài chính	HOSE	378,398,564,136	21.3%	159,915,055,919	4.5%	1,173	23.23	13,072	2.08
VIX	Dịch vụ tài chính	HOSE	1,653,403,555,824	68.8%	138,370,269,055	-62.8%	3,241	5.26	8,812	1.93
DDV	Hóa chất	UPCoM	1,842,160,944,124	59.3%	124,329,713,085	2.1%	4,354	6.34	16,354	1.69
TDM	Điện, nước & xăng dầu khí đốt	HOSE	78,325,536,100	-21.7%	122,270,705,346	-15.0%	1,701	33.75	24,215	2.37
VCF	Thực phẩm và đồ uống	HOSE	661,214,675,841	-1.7%	112,240,297,733	-12.4%	18,886	16.16	46,992	6.49
LHG	Bất động sản	HOSE	176,210,588,509	-24.6%	112,183,216,200	1.9%	5,890	4.82	38,968	0.73
PDN	Hàng & Dịch vụ Công nghiệp	HOSE	375,949,837,759	6.1%	110,506,022,387	11.5%	8,060	13.35	26,714	4.03
NCT	Hàng & Dịch vụ Công nghiệp	HOSE	292,681,443,052	21.3%	105,986,698,323	64.5%	16,375	5.78	31,172	3.04
PPC	Điện, nước & xăng dầu khí đốt	HOSE	1,798,180,657,235	17.1%	95,731,506,416	82.9%	651	15.52	14,229	0.71
HNA	Điện, nước & xăng dầu khí đốt	HOSE	205,430,768,741	17.0%	94,808,100,134	133.9%	2,253	9.76	15,033	1.46
CHP	Điện, nước & xăng dầu khí đốt	HOSE	198,502,925,399	-15.2%	90,832,409,330	-24.2%	2,723	10.36	12,948	2.18
BSI	Dịch vụ tài chính	HOSE	697,140,773,775	106.8%	88,819,056,890	9.5%	2,043	17.69	22,891	1.58
IMP	Y tế	HOSE	546,206,333,856	-8.1%	82,018,589,482	10.1%	2,316	23.79	15,444	3.57
MCM	Thực phẩm và đồ uống	HOSE	741,550,010,628	25.4%	80,118,557,404	67.7%	2,255	12.33	21,377	1.30
PVP	Hàng & Dịch vụ Công nghiệp	HOSE	644,818,041,796	53.1%	75,543,199,612	87.1%	2,253	7.41	19,352	0.86
CTS	Dịch vụ tài chính	HOSE	351,925,777,950	-24.3%	65,843,764,656	-37.9%	2,526	10.65	13,666	1.97
PGD	Điện, nước & xăng dầu khí đốt	HOSE	2,489,854,214,850	-2.7%	64,965,664,817	482674.0%	2,357	10.91	15,500	1.66
TNG	Hàng cá nhân & Gia dụng	HNX	1,951,958,485,537	29.2%	60,281,017,096	39.2%	3,269	6.76	15,523	1.42

Các thông tin, số liệu thống kê và khuyến nghị trong bản báo cáo này, bao gồm cả các nhận định cá nhân, được dựa trên các nguồn thông tin công bố đại chúng theo quy định của pháp luật, hoặc các nguồn thông tin mà chúng tôi cho rằng đáng tin cậy tính đến thời điểm phát hành báo cáo. Phòng Phân Tích Ngành và cổ phiếu chỉ sử dụng mà không thực hiện xác minh lại các thông tin này, do đó Phòng Phân Tích Ngành và cổ phiếu không đảm bảo về tính chính xác và đầy đủ của các thông tin này.

Các nhận định, khuyến nghị, so sánh trong bản báo cáo này được đưa ra dựa trên cơ sở phân tích chi tiết và cẩn trọng, theo đánh giá chủ quan của người lập là hợp lý tại thời điểm thực hiện báo cáo. Do đó các phân tích này có thể thay đổi trong tương lai theo tình hình biến động thực tế mà chúng tôi không có trách nhiệm tự động cập nhật liên tục, trừ trường hợp được yêu cầu chính thức từ Ban lãnh đạo Công ty hoặc ràng buộc trong các điều khoản điều kiện của hợp đồng kinh tế đã được công ty ký kết với các đối tác liên quan.

Báo cáo phân tích, định giá này nhằm mục đích tham khảo. Báo cáo phân tích này và các tài liệu đi kèm được lập bởi Phòng Phân Tích Ngành và cổ phiếu – CTCP Chứng Khoán OCBS, tất cả các quyền sở hữu trí tuệ liên quan đến báo cáo này đều thuộc sở hữu của CTCP Chứng khoán OCBS. Công ty nghiêm cấm mọi việc sử dụng, in ấn, sao chép, tái xuất bản toàn bộ hoặc từng phần bản Báo cáo này vì bất cứ mục đích gì mà không có sự chấp thuận của Công ty.

THÔNG TIN LIÊN HỆ

Công ty Cổ phần Chứng khoán OCBS

Tầng 26, Tòa nhà The Hallmark, Số 15 đường Trần Bạch Đằng, Phường An Khánh, Thành phố Hồ Chí Minh, Việt Nam

Điện thoại: (024) 7770 1212

Website: <https://ocbs.com.vn/>

Phòng phân tích

Email: research@ocbs.com.vn