



# BÁO CÁO NGÀY

TÂM LÝ BI QUAN LAN RỘNG

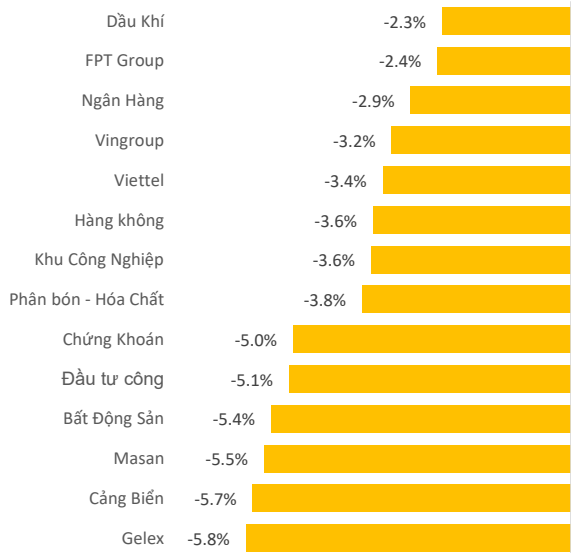
Ngày 24.03.2026

The right side of the image shows a close-up of a modern glass skyscraper. The words "The Hallmark" are mounted on the building's facade in large, bold, yellow 3D letters. The building's glass panels reflect the sky and surrounding cityscape.

The  
Hallmark

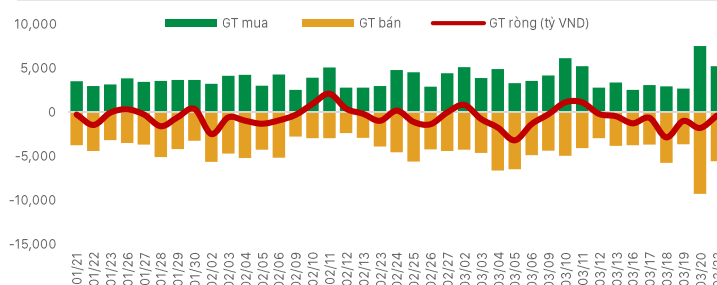
- Áp lực bán tháo gia tăng mạnh trong phiên chiều đã khiến VN-Index giảm sâu 56,64 điểm (-3,44%), đánh dấu phiên giảm mạnh thứ hai liên tiếp với tổng mức mất gần 108 điểm. Điểm đáng chú ý là thanh khoản không tăng tương xứng với mức giảm, cho thấy lực cầu suy yếu rõ rệt, trong khi bên bán phải hạ giá mạnh để tìm thanh khoản. Số lượng cổ phiếu giảm sâu áp đảo với hơn 200 mã giảm trên 2%, trong đó hàng chục mã "trắng bên mua", phản ánh trạng thái hoảng loạn ngắn hạn.
- Nhóm vốn hóa lớn đóng vai trò dẫn dắt đà giảm khi hầu hết cổ phiếu VN30 suy yếu mạnh, nhiều mã giảm trên 3% và xuất hiện các cổ phiếu giảm sàn. Dòng tiền không chỉ rút khỏi bluechips mà còn lan rộng sang nhóm midcap và penny, khiến độ rộng thị trường tiêu cực trên diện rộng. Khối ngoại tiếp tục bán ròng, tập trung vào một số cổ phiếu lớn, góp phần gia tăng áp lực cung.
- Bối cảnh bên ngoài cũng là yếu tố bất lợi khi thị trường chứng khoán toàn cầu giảm mạnh đồng loạt, trong khi giá dầu duy trì trên vùng cao, làm đẩy lên lo ngại về lạm phát quay trở lại. Điều này khiến tâm lý nhà đầu tư trở nên thận trọng và ưu tiên phòng thủ

## Biến động ngành



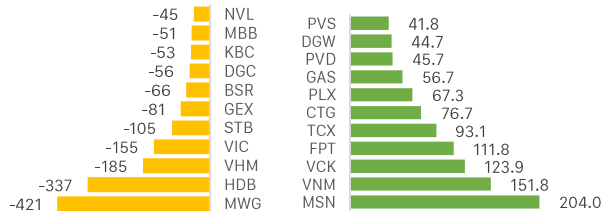
## Khối ngoại mua/bán ròng trên HOSE

Đơn vị: Tỷ VND



## Khối ngoại - Top CP mua bán ròng trong ngày

Đơn vị: Tỷ VND



## CHỨNG KHOÁN THẾ GIỚI

Thị trường	Điểm số	%Δ	YTD
Vnindex	1,593.0	-3.33%	-10.7%
Hnxindex	237.5	-2.43%	-4.5%
Hang Seng	24,369.0	-3.59%	-4.9%
Shanghai	3,813.0	-3.63%	-3.9%
JP225	51,557.0	-3.40%	2.3%

## THỊ TRƯỜNG HÀNG HÓA

Chỉ số	Giá (USD)	%Δ	YTD
Vàng	4,232.7	-5.70%	-1.97%
Dầu WTI	99.6	1.37%	73.29%
Dầu Brent	113.5	1.15%	86.57%
Cao su	189.3	-0.26%	5.23%
Ure	684.0	-1.58%	76.97%
Quặng sắt	819.5	0.49%	3.80%
Thép	3,154.0	0.19%	1.87%

## THỊ TRƯỜNG NGOẠI TỆ

Chỉ số	Giá (USD)	%Δ	YTD
DXY	99.8	0.12%	1.46%
USD/VND	26,341.0	0.11%	0.16%
USD/JPY	159.4	0.10%	1.67%
USD/CNY	6.9	0.08%	-0.93%
EUR/USD	1.2	-0.32%	-1.75%

# CHIẾN LƯỢC THỊ TRƯỜNG HÔM NAY

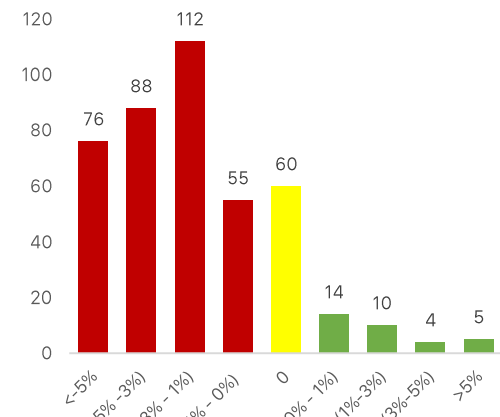


- Trên đồ thị ngày, phiên giảm mạnh gần nhất đã kéo chỉ số xuyên thủng vùng hỗ trợ quan trọng quanh 1.650 điểm và cắt đường MA200, rơi về vùng giá tương ứng đáy cũ tháng 11/2025. Đây là vùng hỗ trợ mang tính kỹ thuật quan trọng trong ngắn hạn. Việc phá vỡ liên tiếp các đường MA cho thấy xu hướng giảm đang chiếm ưu thế. Độ dốc của MA20 bắt đầu hướng xuống, củng cố tín hiệu thị trường đang đà rơi giá tiếp.
- Chỉ báo động lượng cũng xấu đi nhanh chóng. MACD đã cắt xuống dưới đường tín hiệu và mở rộng khoảng cách theo hướng tiêu cực, phản ánh đà giảm đang mạnh lên. RSI rơi xuống vùng dưới 30, tiến vào trạng thái quá bán. Tuy nhiên, trong xu hướng giảm mạnh, RSI quá bán có thể kéo dài, nên chưa đủ cơ sở để xác nhận đảo chiều ngay.
- Thanh khoản suy yếu trong khi giá giảm sâu là tín hiệu không tích cực, cho thấy lực cầu bắt đáy còn dè dặt. Điều này làm tăng rủi ro xuất hiện thêm các nhịp giảm quán tính trong ngắn hạn. Nhà đầu tư vẫn duy trì chiến lược phòng thủ, giảm tỷ trọng margin, đưa tài khoản về trạng thái an toàn và chờ thị trường có tín hiệu hồi phục rõ rệt trước khi giải ngân trở lại.

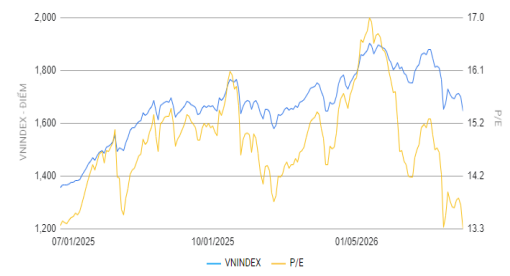
VNINDEX - Daily 3/23/2026 00:00:00 Open 1630.11, Hi 1636.27, Lo 1582.26, Close 1591.17 (-3.4%) Vol 985,775,360 MA(Close,20) = 1,753.08, Mid MA(Close,50) = 1,803.71, Long MA(Close,100) = 1,741



## Độ rộng thị trường



## Biểu đồ PE lịch sử

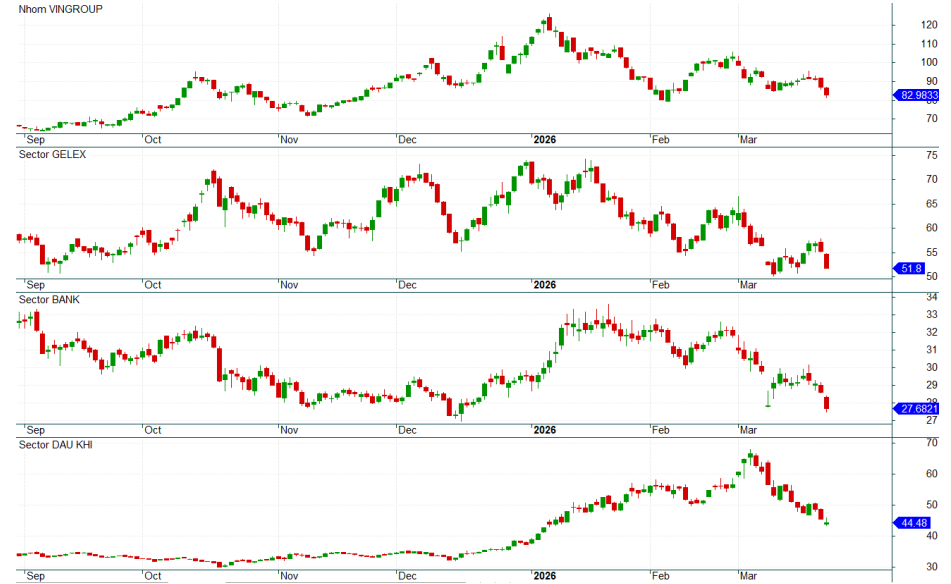


## Cổ phiếu quan tâm

CP	Giá	%	Hỗ trợ	Note
STB	60.00	-5.4	50.0	Giá đang rơi mạnh. Chờ tín hiệu đảo chiều
GEX	32.15	-6.9	28.0	Giá sắp phá vỡ hỗ trợ. Chờ tín hiệu hồi phục
HAG	15.15	-1.6	16.0	CP đang tích lũy. Hỗ trợ quanh 15
MBB	25.00	-3.7	22.0	Giá đang dò đáy. Chờ tín hiệu đảo chiều
REE	65.00	-3.6	60.0	Giá giảm sau khi phá đỉnh. Chờ ở hỗ trợ 60
VCI	33.25	-6.9	30.0	Đang giảm mạnh, chờ ở vùng thấp 28-30
EIB	21.25	-4.5	20.0	Giá đang tích lũy. Chờ ở hỗ trợ 20
VHM	98.00	-2.0	90.0	Giá đang tích lũy. Chờ tín hiệu mua
MWG	74.20	-6.9	70.0	Giá phá vỡ hỗ trợ. Chờ ở vùng 63-65
VIC	125.60	-7.0	120.0	Giá đang rung lắc mạnh. Hỗ trợ gần quanh 120
SSI	25.40	-5.8	22.0	Giá đang rơi mạnh. Hỗ trợ mạnh về 21-22
TCX	50.80	4.0	43.0	Giá đang giảm mạnh. Chờ ở hỗ trợ mạnh 43
DCM	44.30	1.6	40.0	Giá đang điều chỉnh. Chờ tích lũy quanh 37-40

## Các nhóm cổ phiếu trọng tâm

- Nhóm Vingroup: VIC đang rơi mạnh. Hỗ trợ gần 120, VHM ở 90
- Nhóm Gelex: đang bị áp lực bán do một phần margin. Chờ tín hiệu hồi phục
- Nhóm Ngân hàng: Đang giảm đa số. LPB, OCB, SSB, MBB giữ giá tương đối khá nhất
- Nhóm Dầu khí: xu hướng đang giảm, chờ tín hiệu đảo chiều



Các thông tin, số liệu thống kê và khuyến nghị trong bản báo cáo này, bao gồm cả các nhận định cá nhân, được dựa trên các nguồn thông tin công bố đại chúng theo quy định của pháp luật, hoặc các nguồn thông tin mà chúng tôi cho rằng đáng tin cậy tính đến thời điểm phát hành báo cáo. Phòng Phân Tích Ngành và cổ phiếu chỉ sử dụng mà không thực hiện xác minh lại các thông tin này, do đó Phòng Phân Tích Ngành và cổ phiếu không đảm bảo về tính chính xác và đầy đủ của các thông tin này.

Các nhận định, khuyến nghị, so sánh trong bản báo cáo này được đưa ra dựa trên cơ sở phân tích chi tiết và cẩn trọng, theo đánh giá chủ quan của người lập là hợp lý tại thời điểm thực hiện báo cáo. Do đó các phân tích này có thể thay đổi trong tương lai theo tình hình biến động thực tế mà chúng tôi không có trách nhiệm tự động cập nhật liên tục, trừ trường hợp được yêu cầu chính thức từ Ban lãnh đạo Công ty hoặc ràng buộc trong các điều khoản điều kiện của hợp đồng kinh tế đã được công ty ký kết với các đối tác liên quan.

Báo cáo phân tích, định giá này nhằm mục đích tham khảo. Báo cáo phân tích này và các tài liệu đi kèm được lập bởi Phòng Phân Tích Ngành và cổ phiếu – CTCP Chứng Khoán OCBS, tất cả các quyền sở hữu trí tuệ liên quan đến báo cáo này đều thuộc sở hữu của CTCP Chứng khoán OCBS. Công ty nghiêm cấm mọi việc sử dụng, in ấn, sao chép, tái xuất bản toàn bộ hoặc từng phần bản Báo cáo này vì bất cứ mục đích gì mà không có sự chấp thuận của Công ty.

## THÔNG TIN LIÊN HỆ

### Công ty Cổ phần Chứng khoán OCBS

Tầng 26, Tòa nhà The Hallmark, Số 15 đường Trần Bạch Đằng, Phường An Khánh, Thành phố Hồ Chí Minh, Việt Nam

Điện thoại: (024) 7770 1212

Website: <https://ocbs.com.vn/>

### Phòng phân tích

Email: [research@ocbs.com.vn](mailto:research@ocbs.com.vn)