



# BÁO CÁO NGÀY

THỊ TRƯỜNG SẮP CHẠM ĐỈNH 1900

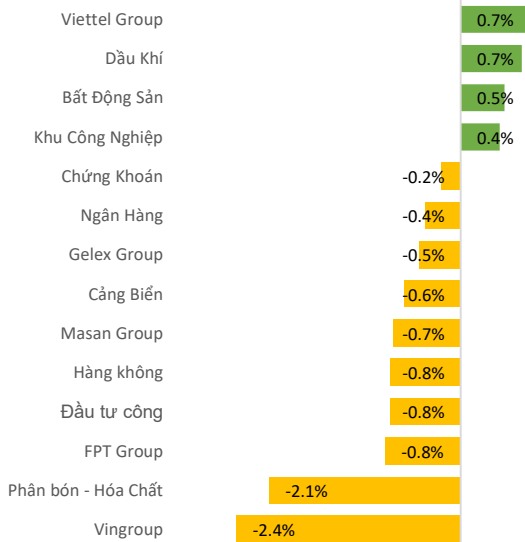
Ngày 29.04.2026

A modern glass skyscraper with a grid of windows. The words "The Hallmark" are mounted on the upper part of the facade in large, bold, yellow 3D letters. The building is set against a backdrop of a city skyline with various skyscrapers and a river in the foreground.

The  
Hallmark

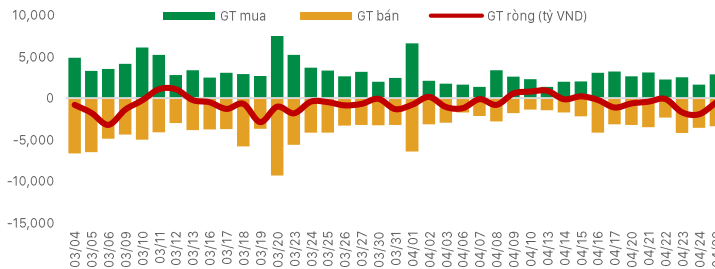
- Phiên giao dịch ghi nhận mức tăng khá của VN-Index nhưng chất lượng tăng không thực sự thuyết phục. Chỉ số đóng cửa tăng 1,22% tương đương 22,55 điểm, tuy nhiên phần lớn mức tăng này đến từ nhóm cổ phiếu hạ Vin. Riêng VIC, VHM và VRE đã đóng góp hơn 30 điểm cho chỉ số, cho thấy vai trò nâng đỡ rất lớn của nhóm này đối với thị trường chung.
- Cuối phiên VHM và VRE tăng dư mua trần, trong khi VIC vẫn duy trì trên 6%. Tuy vậy, sự lan tỏa của dòng tiền lại khá yếu. Nhiều cổ phiếu blue-chips giảm giá hoặc suy yếu trong phiên chiều, đặc biệt là các trụ ngân hàng và dầu khí. VCB và BID đảo chiều giảm, trong khi GAS và PLX chịu áp lực bán mạnh, thậm chí PLX rơi xuống giá sàn. Điều này khiến mức tăng của chỉ số không phản ánh đúng trạng thái chung của thị trường.
- Độ rộng thị trường cho thấy sự thận trọng gia tăng. Cuối phiên, sàn HoSE ghi nhận 107 mã tăng so với 210 mã giảm, thấp hơn đáng kể so với buổi sáng. Đáng chú ý, số cổ phiếu giảm trên 1% lên tới hơn 120 mã, cho thấy áp lực bán gia tăng trên diện rộng.

## Biến động ngành



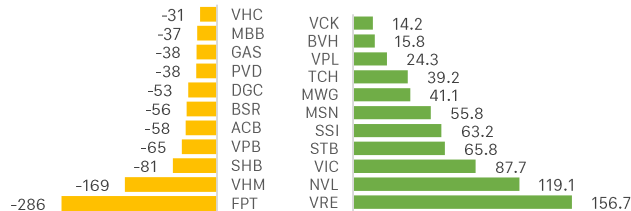
## Khối ngoại mua/bán ròng trên HOSE

Đơn vị: Tỷ VND



## Khối ngoại - Top CP mua bán ròng trong ngày

Đơn vị: Tỷ VND



## CHỨNG KHOÁN THẾ GIỚI

Thị trường	Điểm số	%Δ	YTD
Vnindex	1,876.0	1.23%	5.1%
Hnxindex	249.4	-1.00%	0.3%
Hang Seng	25,656.0	-1.04%	0.1%
Shanghai	4,079.0	-0.19%	2.8%
JP225	59,955.0	-0.96%	19.2%

## THỊ TRƯỜNG HÀNG HÓA

Chỉ số	Giá (USD)	%Δ	YTD
Vàng	4,623.7	-1.27%	7.02%
Dầu WTI	99.6	3.32%	73.27%
Dầu Brent	111.3	2.87%	82.80%
Cao su	212.7	0.42%	18.23%
Ure	690.5	-0.25%	78.65%
Quặng sắt	780.5	-0.70%	-1.14%
Thép	3,149.0	-0.03%	1.71%

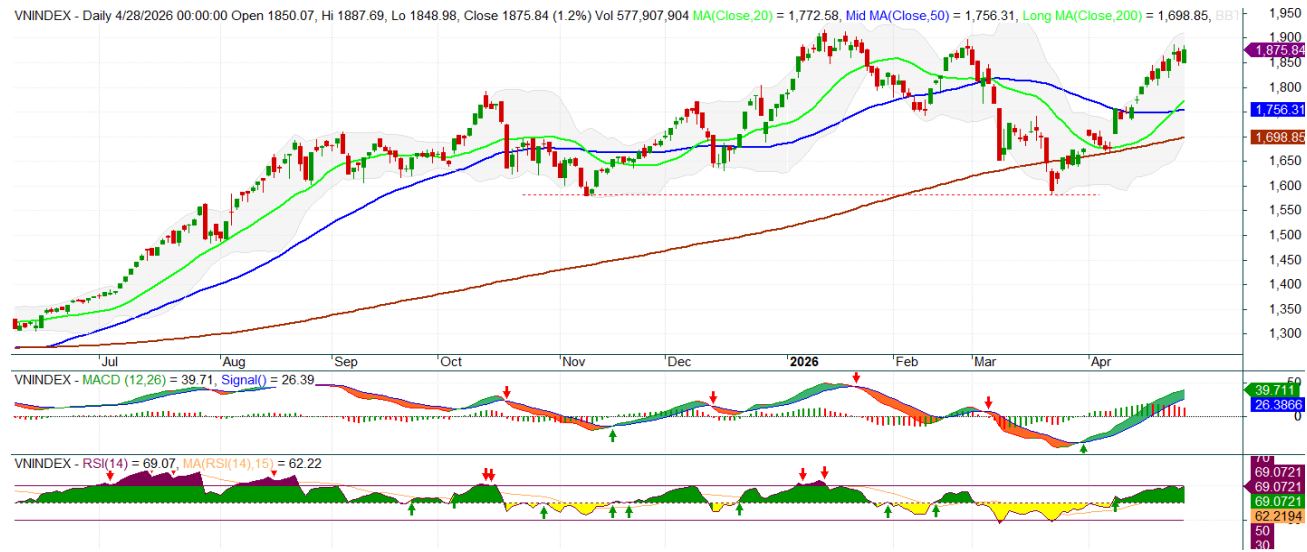
## THỊ TRƯỜNG NGOẠI TỆ

Chỉ số	Giá (USD)	%Δ	YTD
DXY	98.7	0.19%	0.37%
USD/VND	26,359.0	0.12%	0.22%
USD/JPY	159.5	0.05%	1.76%
USD/CNY	6.8	0.18%	-1.98%
EUR/USD	1.2	-0.20%	-0.37%

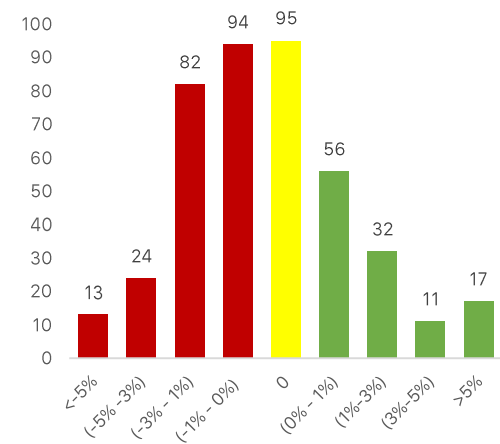
# CHIẾN LƯỢC THỊ TRƯỜNG HÔM NAY



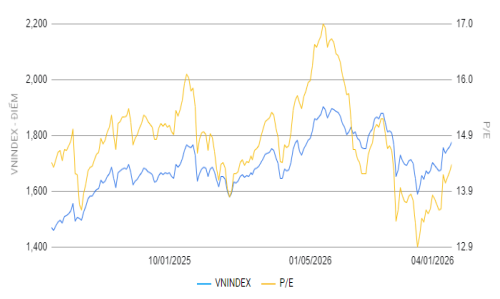
- Nhìn chung, thị trường vẫn tiếp diễn trạng thái chỉ số tăng nhờ một vài trụ lớn từ nhóm VIN trong khi phần còn lại của thị trường suy yếu. Điều này cho thấy tâm lý nhà đầu tư vẫn khá thận trọng, đặc biệt khi kỳ nghỉ lễ đang đến gần và dòng tiền ngắn hạn có xu hướng giảm rủi ro. Về mặt vùng giá, khu vực 1.885–1.900 điểm đang là vùng kháng cự quan trọng hình thành từ các đỉnh gần đây. Nếu vượt thành công vùng này với thanh khoản cải thiện, chỉ số có thể mở rộng xu hướng tăng lên vượt qua 1900 lên các vùng cao hơn. Tuy nhiên điều này cần sự hỗ trợ từ các nhóm cổ phiếu khác.
- Sau phiên hôm nay thị trường sẽ có kỳ nghỉ lễ dài hơn vì vậy nhà đầu tư lưu ý đưa tài khoản về trạng thái an toàn. Về cục diện chung nhóm Vingroup vẫn khá mạnh mẽ đặc biệt nhóm cổ phiếu VHM, VRE có mức định giá ở mức khá hấp dẫn và lịch chia cổ tức sắp tới của VHM sẽ hỗ trợ đà tăng của cổ phiếu. Các nhóm ngành còn lại nhóm ngân hàng được kỳ vọng giữ giá tốt nhất bên cạnh một số cổ phiếu có câu chuyện riêng.
- Nhóm cổ phiếu quan tâm: VIC, VRE, VHM, MWG, HAG, TCB, MBB, NVL, BID



## Độ rộng thị trường



## Biểu đồ PE lịch sử

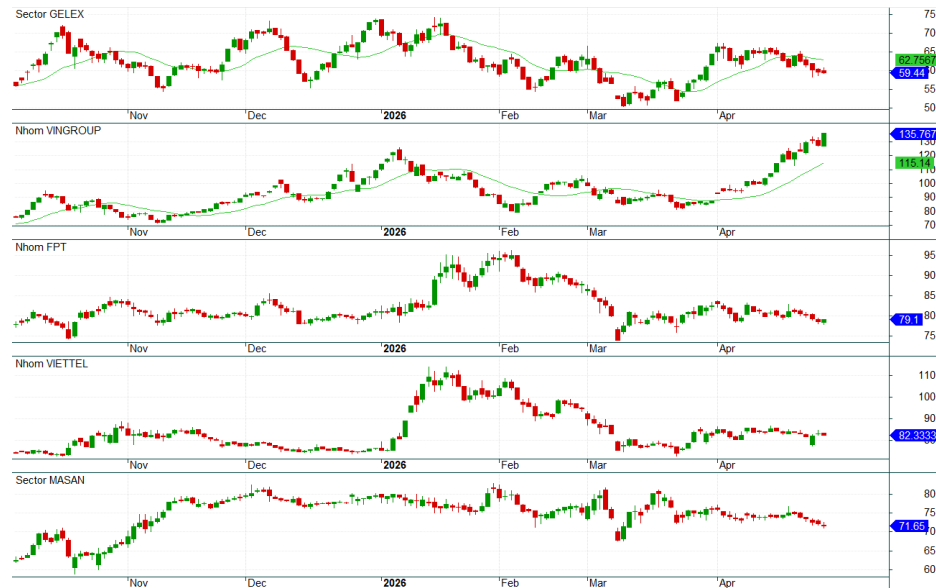


## Cổ phiếu quan tâm

CP	Giá	%	Hỗ trợ	Note
BID	40.15	-1.5	38	Giá đang tích lũy. Mục tiêu trên 45
MBB	26.00	-0.8	22	Giá đang đi ngang. Mục tiêu gần 29
TCB	34.60	1.0	30	Giá đang xu hướng tăng. Mục tiêu gần 40
VHM	151.00	6.9	130	Giá đang tăng mạnh. Kháng cự gần 170
VIC	225.50	6.3	180	Giá đang tăng. Kháng cự tiếp theo quanh 250
VPB	27.00	-0.9	24	Giá đang tích lũy. Hỗ trợ quanh 24
VPL	84.30	3.4	80	Giá đang tăng. Mục tiêu gần 90
VRE	30.80	6.9	25	Giá đang tăng dần, mục tiêu 35
HAG	16.20	-0.6	16	CP đang tích lũy. Mục tiêu 18
MWG	85.60	2.5	70	Giá đang ở nền thấp. Mục tiêu trở lại giá 90
NVL	20.50	5.4	15	Đang xu hướng tăng. Mục tiêu 20-22
SSI	27.65	-0.2	25	Giá đang suy yếu. Hỗ trợ gần 25
GVR	33.00	-1.0	30	Giá đang tích lũy. Mục tiêu gần 37

## Các nhóm cổ phiếu trọng tâm

- Nhóm Vingroup: Đang tăng mạnh. VRE, VHM đang tăng tốc mạnh
- Nhóm Gelex: đang đảo chiều rơi dần. Lưu ý các thông tin mới
- Nhóm BDS: Đi ngang, nhóm vingroup và NVL có lực tốt nhất
- Nhóm ngân hàng: đang giữ giá tốt, nổi bật ở BID, TCB, MBB



# TỔNG HỢP KẾT QUẢ KINH DOANH Q1.2026



Mã	Phân ngành - ICB L2	Sàn	DT Q1.2026	Tăng trưởng	LN Q1.2026	Tăng trưởng	EPS	PE	BV	P/Bv
VPB	Ngân hàng	HOSE			6,198,661,000,000	59.1%	3,314	8.31	21,944	1.26
LPB	Ngân hàng	HOSE			2,279,191,000,000	-10.1%	3,738	12.59	16,561	2.84
VCK	Dịch vụ tài chính	HOSE	2,519,183,762,365	71.6%	1,235,241,204,014	68.1%	1,791	18.99	12,361	2.75
TCX	Dịch vụ tài chính	HOSE	2,783,203,426,368	37.2%	1,147,633,429,492	13.6%	2,668	19.11	19,669	2.59
VND	Dịch vụ tài chính	HOSE	1,807,010,963,787	43.6%	545,335,468,175	42.6%	1,435	11.60	14,089	1.18
TIN	Dịch vụ tài chính	UPCoM			461,547,084,203	508.7%	15,995	10.09	26,984	5.98
VPX	Dịch vụ tài chính	HOSE	2,870,973,236,035	308.0%	435,532,572,227	55.2%	2,263	12.44	18,240	1.54
VAB	Ngân hàng	HOSE			408,483,326,309	39.4%	1,758	5.86	12,948	0.80
VCI	Dịch vụ tài chính	HOSE	1,406,482,341,875	65.3%	340,729,881,088	15.6%	1,314	20.39	15,091	1.78
DHG	Y tế	HOSE	1,198,100,182,788	0.3%	315,677,281,272	18.6%	6,897	14.45	33,981	2.93
BMP	Xây dựng và Vật liệu	HOSE	1,457,310,965,938	5.4%	303,956,059,754	5.9%	15,218	9.92	38,864	3.89
MBS	Dịch vụ tài chính	HNX	1,019,095,940,522	52.4%	291,628,369,325	8.4%	1,814	11.03	8,365	2.39
HCM	Dịch vụ tài chính	HOSE	1,466,403,243,730	46.7%	290,720,447,794	28.2%	1,382	19.76	13,336	2.05
EVF	Dịch vụ tài chính	HOSE			266,631,000,000	10.9%	1,210	11.36	13,336	1.03
SHS	Dịch vụ tài chính	HNX	564,698,316,936	0.6%	231,824,163,916	-11.8%	1,463	11.89	14,159	1.23
NT2	Điện, nước & xăng dầu khí đốt	HOSE	2,171,658,357,992	52.2%	179,978,034,022	386.9%	4,423	5.84	17,505	1.48
SCS	Du lịch và Giải trí	HOSE	271,969,151,117	2.1%	173,291,929,313	2.0%	7,391	7.31	17,527	3.08
VVS	Ô tô và phụ tùng	HOSE	2,750,550,855,401	142.1%	166,484,143,439	538.9%	21,443	6.67	38,033	3.76
FTS	Dịch vụ tài chính	HOSE	378,398,564,136	21.3%	159,915,055,919	4.5%	1,173	23.23	13,072	2.08
VIX	Dịch vụ tài chính	HOSE	1,653,403,555,824	68.8%	138,370,269,055	-62.8%	3,241	5.26	8,812	1.93
DDV	Hóa chất	UPCoM	1,842,160,944,124	59.3%	124,329,713,085	2.1%	4,354	6.34	16,354	1.69
TDM	Điện, nước & xăng dầu khí đốt	HOSE	78,325,536,100	-21.7%	122,270,705,346	-15.0%	1,701	33.75	24,215	2.37
VCF	Thực phẩm và đồ uống	HOSE	661,214,675,841	-1.7%	112,240,297,733	-12.4%	18,886	16.16	46,992	6.49
LHG	Bất động sản	HOSE	176,210,588,509	-24.6%	112,183,216,200	1.9%	5,890	4.82	38,968	0.73
PDN	Hàng & Dịch vụ Công nghiệp	HOSE	375,949,837,759	6.1%	110,506,022,387	11.5%	8,060	13.35	26,714	4.03
NCT	Hàng & Dịch vụ Công nghiệp	HOSE	292,681,443,052	21.3%	105,986,698,323	64.5%	16,375	5.78	31,172	3.04
PPC	Điện, nước & xăng dầu khí đốt	HOSE	1,798,180,657,235	17.1%	95,731,506,416	82.9%	651	15.52	14,229	0.71
HNA	Điện, nước & xăng dầu khí đốt	HOSE	205,430,768,741	17.0%	94,808,100,134	133.9%	2,253	9.76	15,033	1.46
CHP	Điện, nước & xăng dầu khí đốt	HOSE	198,502,925,399	-15.2%	90,832,409,330	-24.2%	2,723	10.36	12,948	2.18
BSI	Dịch vụ tài chính	HOSE	697,140,773,775	106.8%	88,819,056,890	9.5%	2,043	17.69	22,891	1.58
IMP	Y tế	HOSE	546,206,333,856	-8.1%	82,018,589,482	10.1%	2,316	23.79	15,444	3.57
MCM	Thực phẩm và đồ uống	HOSE	741,550,010,628	25.4%	80,118,557,404	67.7%	2,255	12.33	21,377	1.30
PVP	Hàng & Dịch vụ Công nghiệp	HOSE	644,818,041,796	53.1%	75,543,199,612	87.1%	2,253	7.41	19,352	0.86
CTS	Dịch vụ tài chính	HOSE	351,925,777,950	-24.3%	65,843,764,656	-37.9%	2,526	10.65	13,666	1.97
PGD	Điện, nước & xăng dầu khí đốt	HOSE	2,489,854,214,850	-2.7%	64,965,664,817	482674.0%	2,357	10.91	15,500	1.66
TNG	Hàng cá nhân & Gia dụng	HNX	1,951,958,485,537	29.2%	60,281,017,096	39.2%	3,269	6.76	15,523	1.42

Các thông tin, số liệu thống kê và khuyến nghị trong bản báo cáo này, bao gồm cả các nhận định cá nhân, được dựa trên các nguồn thông tin công bố đại chúng theo quy định của pháp luật, hoặc các nguồn thông tin mà chúng tôi cho rằng đáng tin cậy tính đến thời điểm phát hành báo cáo. Phòng Phân Tích Ngành và cổ phiếu chỉ sử dụng mà không thực hiện xác minh lại các thông tin này, do đó Phòng Phân Tích Ngành và cổ phiếu không đảm bảo về tính chính xác và đầy đủ của các thông tin này.

Các nhận định, khuyến nghị, so sánh trong bản báo cáo này được đưa ra dựa trên cơ sở phân tích chi tiết và cẩn trọng, theo đánh giá chủ quan của người lập là hợp lý tại thời điểm thực hiện báo cáo. Do đó các phân tích này có thể thay đổi trong tương lai theo tình hình biến động thực tế mà chúng tôi không có trách nhiệm tự động cập nhật liên tục, trừ trường hợp được yêu cầu chính thức từ Ban lãnh đạo Công ty hoặc ràng buộc trong các điều khoản điều kiện của hợp đồng kinh tế đã được công ty ký kết với các đối tác liên quan.

Báo cáo phân tích, định giá này nhằm mục đích tham khảo. Báo cáo phân tích này và các tài liệu đi kèm được lập bởi Phòng Phân Tích Ngành và cổ phiếu – CTCP Chứng Khoán OCBS, tất cả các quyền sở hữu trí tuệ liên quan đến báo cáo này đều thuộc sở hữu của CTCP Chứng khoán OCBS. Công ty nghiêm cấm mọi việc sử dụng, in ấn, sao chép, tái xuất bản toàn bộ hoặc từng phần bản Báo cáo này vì bất cứ mục đích gì mà không có sự chấp thuận của Công ty.

## THÔNG TIN LIÊN HỆ

### Công ty Cổ phần Chứng khoán OCBS

Tầng 26, Tòa nhà The Hallmark, Số 15 đường Trần Bạch Đằng, Phường An Khánh, Thành phố Hồ Chí Minh, Việt Nam

Điện thoại: (024) 7770 1212

Website: <https://ocbs.com.vn/>

### Phòng phân tích

Email: [research@ocbs.com.vn](mailto:research@ocbs.com.vn)